

dsound USS –Zubehör

Anschlussstechnik:

Verbindungsbox USS4-Con-Box

für Schallsensor dsound® USS4, Normschienenmontage

- Stromversorgung für den dsound® USS4-Schallsensor
- Anschluss des dsound® USS4-Schallsensors mit Sensorkabel USS4-K-2/S oder USS4-K-4/S
- Sensor-I/O über Schraubterminals anschließbar
- Sensorkonfiguration über USS4-Con-Box möglich

Technische Daten

- Buchse M9 x 0,5 für Sensorkabel USS4-K-2/S oder USS4-K-4/S
- Buchse Typ B für USB 2.0-Anschluss zur Verbindung des dsound® USS4-Schallsensors

mit einem PC

- 16 Schraubklemmanschlüsse für Stromversorgung und Sensor-I/O
- Größe: 45 x 75 mm



Verbindungsbox USS5-Con-Box USB

für Schallsensor dsound® USS5 mit RS485/USB – Normschienenmontage

- Stromversorgung für den dsound® USS5-Schallsensor
- Anschluss des dsound® USS5-Schallsensors mit Sensorkabel USS5-K-2/S oder USS5-K-5/S
- Sensor-I/O über Schraubterminals anschließbar
- Sensorkonfiguration über USS5-Con-Box USB möglich

Technische Daten

- Buchse M9 x 0,5 für Sensorkabel USS5-K-2/S oder USS5-K-5/S
- Buchse Typ B für USB 2.0-Anschluss zur Verbindung des dsound® USS5-Schallsensors

mit einem PC

- 16 Schraubklemmanschlüsse für Stromversorgung und Sensor-I/O
- Größe: 45 x 75 mm



Anschlussleitung USS4-K-2/S (2m)

Anschlussleitung USS4-K-4/S (4m)

für Schallsensor dsound® USS4 8-polig, geschirmt, 2m oder 4m, Buchse M9 x 0,5 / Stecker M9 x 0,5

- zum Anschluss des Schallsensors dsound® USS4 an USS4-Con-Box



Anschlussleitung USS5-K-2/S (2m)

Anschlussleitung USS5-K-5/S (5m)

Anschlussleitung USS5-K-10/S (10m)

für Schallsensor dsound® USS5 8-polig, geschirmt, 2m, 5m oder 10m,

Buchse M9 x 0,5 / Stecker M9 x 0,5

- zum Anschluss des Schallsensors dsound® USS5 an USS5-Con-Box USB



Anschlussleitung USS5-K-2/A (2m)

Anschlussleitung USS5-K-5/A (5m)

Anschlussleitung USS5-K-10/A (10m)

Anschlussleitung für Schallsensor dsound® USS5 8-polig, geschirmt, 2 m, 5m oder 10m,

Buchse M9 x 0,5 / Einzeladern mit Aderendhülsen

- kommt in Verbindung mit dem dsound® USS5-Schallsensor zum Einsatz, stellt Verbindung zwischen Schallsensor und Schaltschrank / Kundenanschluss her

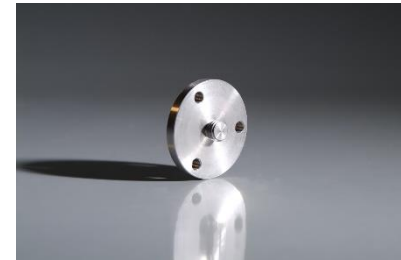


Zubehör

Montage Adapter USS-MA

Montage-Adapter für Körperschall-Aufnehmer

- Adapterplatte zur Fixierung eines Körperschall-Aufnehmers in der optimalen Prüfposition



Mikrofonhalterung drehbar USS-MH

Drehbare Mikrofonhalterung inkl. Sensordistanzhülse und Gewindereduzierung (5/8 auf 3/8 Zoll)

- drehbare Mikrofonhalterung für flexible Ausrichtung des Mikrofons je nach gewünschter Messposition



Haftmagnet USS-HM

Haftmagnet für Körperschall-Aufnehmer

- flexible Befestigung eines Körperschallsensors an der Maschine, ermöglicht das Testen und Festlegen der optimalen Prüfposition



Stecker-Netzteil USS-NT

Stecker-Netzteil 12 VDC / 500 mA (zur Verwendung mit USS4-Con-Box und USS5-Con-Box USB)

- Stromversorgung für dsound® USS4-/ USS5-Schallsensoren



Befestigungssystem starr USS-W18

- dient der unbeweglichen Befestigung des Sensors in der gewünschten Position



Befestigungssystem drehbar USS-W18S12

Befestigungssystem drehbar (VA, für Montage auf Ø12 mm Rundprofil)

- dient der Befestigung des Sensors in der gewünschten Position, mehr Flexibilität der Sensorposition durch die Drehbarkeit des Systems



Mikrofonabdeckung USS-ES

austauschbare Mikrofonabdeckung USS-ES

- zum Tausch der Mikrofonabdeckung bei dsound® USS4-/ USS5-Luftschallsensoren

